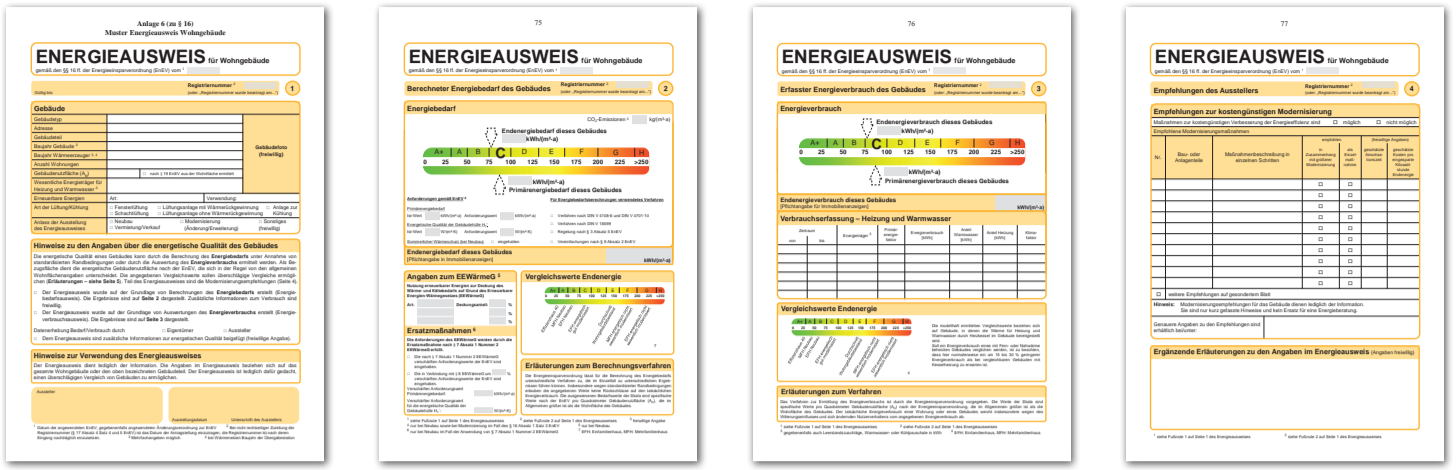


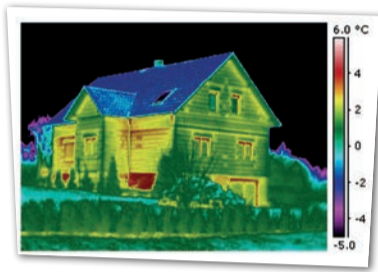
Der Verbrauchs-Energieausweis



Widerrufsrecht: Sie haben das Recht, binnen vierzehn Tagen ohne Angabe von Gründen diesen Vertrag zu widerrufen. Die Widerrufsfrist beträgt vierzehn Tage ab dem Tag des Vertragsschlusses. Um Ihr Widerrufsrecht auszuüben, müssen Sie uns (Städtische Werke Magdeburg GmbH & Co. KG, Am Alten Theater 1, 39104 Magdeburg, Fax: 0391 587-2825, E-Mail: kundenservice@sw-magdeburg.de) mittels einer eindeutigen Erklärung (z. B. ein mit der Post versandter Brief, Telefax oder E-Mail) über Ihren Entschluss, diesen Vertrag zu widerrufen, informieren. Sie können dafür das Muster-Widerrufsformular auf unserer Webseite (www.sw-magdeburg.de) verwenden, das jedoch nicht vorgeschrieben ist. Zur Wahrung der Widerrufsfrist reicht es aus, dass Sie die Mitteilung über die Ausübung des Widerrufsrechts vor Ablauf der Widerrufsfrist absenden.

Folgen des Widerrufs: Wenn Sie diesen Vertrag widerrufen, haben wir Ihnen alle Zahlungen, die wir von Ihnen erhalten haben, einschließlich der Lieferkosten, unverzüglich und spätestens binnen vierzehn Tagen ab dem Tag zurückzuzahlen, an dem die Mitteilung über Ihren Widerruf dieses Vertrages bei uns eingegangen ist. Für diese Rückzahlung verwenden wir dasselbe Zahlungsmittel, das Sie bei der ursprünglichen Transaktion eingesetzt haben, es sei denn, mit Ihnen wurde ausdrücklich etwas anderes vereinbart; in keinem Fall werden Ihnen wegen dieser Rückzahlung Entgelte berechnet. Haben Sie verlangt, dass die Lieferung während der Widerrufsfrist beginnen soll, so haben Sie uns einen angemessenen Betrag zu zahlen, der dem Anteil der bis zu dem Zeitpunkt, zu dem Sie uns von der Ausübung des Widerrufsrechts hinsichtlich dieses Vertrags unterrichten, bereits erbrachten Lieferungen im Vergleich zum Gesamtumfang der im Vertrag vorgesehenen Lieferungen entspricht.

Die **Datenschutzerklärung** Städtische Werke Magdeburg GmbH & Co. KG finden sie unter www.sw-magdeburg.de/datenschutzerklaerung.



Für Infrarotbildkunden: Nutzen Sie Ihre Infrarotbilder für den Gebäude-Energieausweis

Infrarotbild-Kunden bieten wir exklusiv die Möglichkeit, eines ihrer Infrarotbilder im verbrauchsorientierten Gebäude-Energieausweis darzustellen. Bitte geben Sie dazu aus Ihrer Broschüre „Infrarotbilder Ihres Hauses“ die Nummer des gewünschten Infrarotbildes und die Objektnummer an.

Meine Objektnummer:

Bitte verwenden Sie als Objektbild Infrarotbild Nr.

Lesen Sie im Kaffeesatz, was Ihr Haus verbraucht.

Oder lassen Sie sich einen Verbrauchs-Energieausweis erstellen.

**SWM
Magdeburg**



Sieit 01. Januar 2009 Pflicht für Vermieter und Verkäufer!

Der Verbrauchs-Energieausweis

Auch mit der aktuellen Energieeinsparverordnung (EnEV) und deren Inkrafttreten zum 1. Mai 2014 müssen alle Gebäudeeigentümer von Wohnobjekten weiterhin bei Vermietung oder Verkauf den Energieverbrauch einer Immobilie in einem Energieausweis nachweisen.

Es kommen dabei zwei Bewertungsverfahren zum Einsatz: der Bedarfsausweis, dessen Grundlage der berechnete Energiebedarf ist oder der Verbrauchsausweis, der den gemessenen Energieverbrauch auswertet. Der Bedarfsausweis ist nur für Wohngebäude mit bis zu vier Wohneinheiten und einem Baujahr vor 1978 Pflicht. Für alle anderen Objekte besteht weiterhin die Möglichkeit, die ver-

brauchsorientierte Energieausweisvariante zu erstellen. Alle Energieausweise haben eine Gültigkeit von 10 Jahren ab Ausstellungsdatum. Achtung. In allen Immobilienanzeigen ist die Angabe des Energiekennwertes bzw. der Energieeffizienzklasse Pflicht.

Zur Bestellung eines Verbrauchs-Energieausweises für Wohngebäude füllen Sie bitte lediglich den Fragebogen zum Objekt aus und senden Sie diesen unterschrieben an die SWM Magdeburg zurück. Sie erhalten Ihren Gebäude-Energieausweis, erstellt von unseren zertifizierten Energieberatern, nach ca. 6 bis 8 Wochen per Post mit einer Rechnung über 49,- Euro inklusive Umsatzsteuer.

Bestellung

Bitte Fragebogen abtrennen, ausfüllen und unterschrieben zurückschicken. Ihren Gebäude-Energieausweis erhalten Sie per Post an die Rechnungsadresse.

- > 10 Jahre Gültigkeit
- > Inklusive Plausibilitätsprüfung der Daten durch kompetente Energieberater
- > Bestellung mit umseitigem Formular zum Preis von 49,- Euro inklusive Umsatzsteuer

Antwortbrief

SWM Magdeburg
Abteilung KS-C
Am Alten Theater 1
39104 Magdeburg

Hiermit bestelle ich verbindlich den Energieausweis für Wohngebäude auf Basis des Energieverbrauchs (Verbrauchsausweis) zum Preis von 49,- Euro inklusive Umsatzsteuer.

Ihre Anschrift/Rechnungsadresse

Geschäftspartner-Nr.

Name

Straße Nr.

PLZ Ort

Telefon

Standort des Gebäudes (falls nicht wie Anschrift)

Straße Nr.

PLZ Ort

Das Gebäude

Ein-/Zweifamilienhaus Mehrfamilienhaus

Anzahl der Wohneinheiten

Gesamte Wohnfläche m²

Baujahr Gebäude *

Baujahr Heizungsanlage

Keller beheizt ja nein

* Für Wohngebäude mit Bauantrag vor dem 01.11.1977 und weniger als 5 Wohneinheiten muss das Gebäude die Wärmeschutzverordnung von 1977 erfüllen (z. B. durch Modernisierung), sonst erfolgt keine Ausstellung. Wärmeschutzverordnung von 1977 ist erfüllt: ja

Die Heizung

Zentralheizung Etagenheizung

Energieträger

Heizöl Erdgas H Flüssiggas

Holz Kohle

Sonstige

Anlass der Ausstellung des Verbrauchs-Energieausweises

Vermietung/Verkauf Modernisierung

Neubau freiwillig

Ich bestätige, dass die von mir in diesem Erfassungsbogen eingetragenen Daten vollständig und inhaltlich korrekt sind. Die **Datenschutzerklärung** der Städtischen Werke Magdeburg GmbH & Co. KG zu finden unter www.sw-magdeburg.de/datenschutzerklaerung habe ich zur Kenntnis genommen.

Ort Datum Unterschrift

Angaben zur energetischen Bewertung des Gebäudes

Art der Fensterverglasung

Einfach Verbundfenster

Isolierglas Wärmeschutzisolierglas

Sonstige

ggf. U-Wert Baujahr

(Hinweis: früher k-Wert)

Art der Heizung

Heizkörper Fußbodenheizung

Sonstige

Lüftungsart

Fenster Lüftungsanlage mit WRG

Schachtlüftung Lüftungsanlage ohne WRG

Kühlanlage gekühlte Fläche

Baujahr Kühlgerät

Bitte fügen Sie auf einem Extrablatt den jährlichen Energieverbrauch der Kühlanlage bei oder eine Pauschale nach dem Gesetzgeber:

Außenwände

Material

Wandstärke cm ggf. U-Wert

(Hinweis: früher k-Wert)

Jahr der Sanierung

Wärmedämmung

keine innen außen

Material Stärke cm

Dach

Jahr der Sanierung

Wärmedämmung

keine innen außen

Material Stärke cm

Kellerdeckendämmung

keine ja Stärke cm