

Ab sofort setzen ENERMESS im Auftrag der SWM Magdeburg einen neuen Wasserzähler bei Ihnen ein. Dabei sind uns vor allem die genaue Messung, die Langlebigkeit des Zählers, eine datensichere Ablesung per Funk und dadurch mehr Komfort für Sie wichtig.

Im Vordergrund des Einsatzes stehen sechs wichtige Gründe:

## 1. Genaue Messung

Der Zähler ist innovativ, sicher und zuverlässig, denn die Messung erfolgt per Ultraschall. Damit handelt es sich um eine statische Messung und es gibt keine beweglichen Komponenten mehr im Zähler. Er ist dadurch besonders langlebig und störungsresistent.

## 2. Mehr Transparenz

Der Zähler und das Zählerwerk sind digital. Das digitale Display des Zählers zeigt Ihnen laufend den Wassergebrauch seit der Installation, also den aktuellen Zählerstand und den aktuellen Wasserdurchfluss.

## 3. Mehr Bewusstsein

Wer sich über den eigenen Wasserverbrauch einfach informieren kann, ist auch eher motiviert, Wasser einzusparen. Ähnlich wie beim Blick auf das eigene Bankkonto ist ein Bewusstsein über den Status quo immer der erste Schritt, um sparsamer und effizienter mit der wertvollen Ressource Wasser umzugehen.

## 4. Datensichere Fernablesung

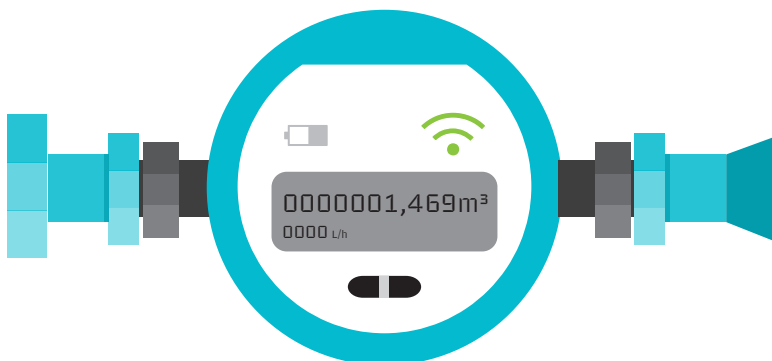
Der Zählerstand wird einmal jährlich über die datensichere Fernablesung via Funknetz (LoRa-WAN-Netz) an die SWM Magdeburg übermittelt. Diese Funkübertragung erfolgt verschlüsselt und entspricht dem Standard des Bundesamts für Sicherheit in der Informationstechnik (BSI). Sie brauchen uns Ihren Zählerstand also nicht mehr jährlich mitteilen bzw. es nicht mehr notwendig, dass ein Mitarbeiter zur Ablesung vorbeikommt.

## 5. Mehr Nachhaltigkeit

Klimaschutz im Hahnaufdrehen: Ein bewusster Verbrauch ist ein wichtiger Baustein der Energie- und Wasserwende: Auch wenn trinkbares Leitungswasser in Deutschland selbstverständlich ist, werden die Themen Nutzungseffizienz und Verbrauchsoptimierung zukünftig wichtiger für jeden Einzelnen von uns.

## 6. Schutz Ihrer Daten

Besonders wichtig ist uns der Schutz Ihrer Daten: Der digitale Zähler übermittelt nur dann seinen Stand, wenn auch Ihr bisheriger konventioneller, mechanischer Zähler abgelesen worden wäre – üblicherweise einmal im Jahr oder bei Ihrem Einzug bzw. Auszug.



- ✓ Die **digitale Anzeige** gibt jederzeit den aktuellen Zählerstand wieder.
- ✓ Die Durchflussmessung per **Ultraschall** ist sehr genau.
- ✓ **Einmal im Jahr** übermittelt der Zähler per Funk den Zählerstand an SWM Magdeburg.

## Unsere Kontaktdaten

Städtische Werke Magdeburg GmbH & Co. KG

☎ 0391 587-2555

✉ [messstellenbetrieb@sw-magdeburg.de](mailto:messstellenbetrieb@sw-magdeburg.de)

Weitere Informationen zum digitalen Wasserzähler finden Sie auf der SWM Webseite:

🌐 [www.sw-magdeburg.de/messstellenbetrieb](http://www.sw-magdeburg.de/messstellenbetrieb)