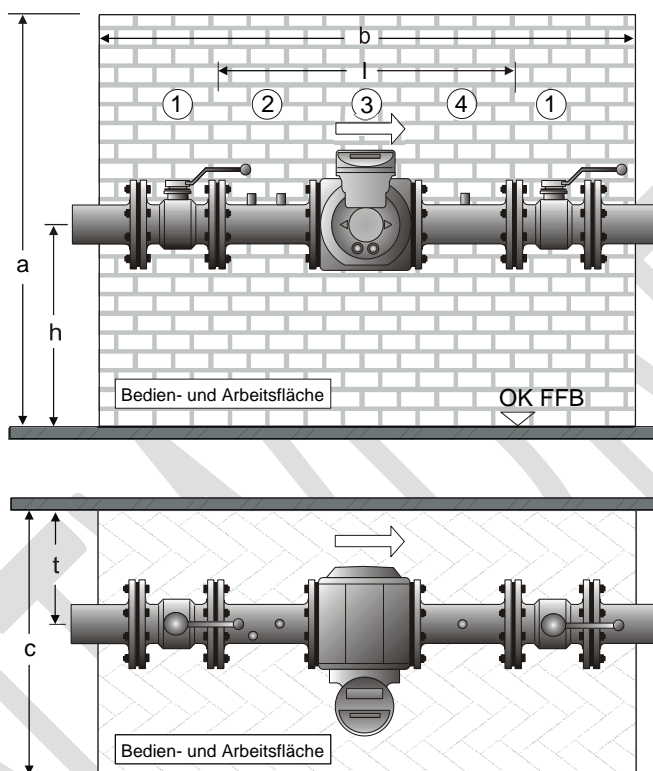


Anlage 1 – Messanlagen in Ausführung Drehkolbenzähler

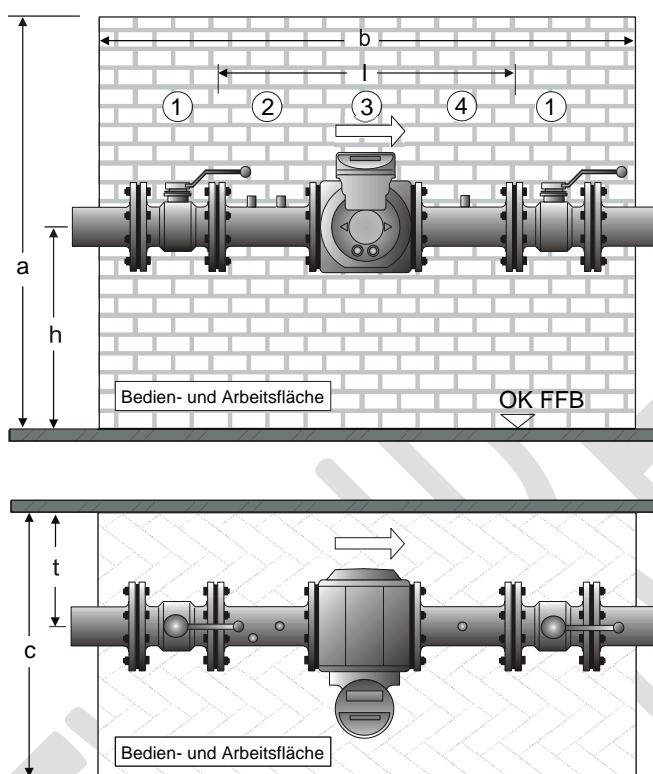
Das Zählerpassstück ist entsprechend dieser Bauskizze vom Vertragsinstallationsunternehmen (VIU) zu montieren. Änderungen und Abweichungen zu der vorstehenden Standardvariante sind vor Beginn der Arbeiten mit den SWM abzustimmen. Die Montage des Gaszählers sowie evtl. notwendige Zusatzgeräte erfolgen durch SWM Magdeburg im Rahmen der Inbetriebsetzung.

Standardeinbau Gasmessanlagen - Drehkolbengaszähler G25/ G40/ G65/ G100



	Bezeichnung	Baumaße für Drehkolbengaszähler PN 16/ HTB-Ausführung						Lieferung durch:	Montage durch:
		G 25 / G 40/ G65 /DN 50		G 100 /DN 80		G 100/DN 100			
		Nennweite	Einbaulänge	Nennweite	Einbaulänge	Nennweite	Einbaulänge		
1	Absperreinrichtung/ Kugelhahn	≥ DN 50		≥ DN 80		≥ DN 100		VIU	VIU
2	Passstück mit 2 Aufschweißmuffen DN 20, Abstand 80mm; 30° versetzt; Flansche nach DIN 2633	DN 50	250 mm	DN 50	250 mm	DN 100	250 mm	VIU	VIU
3	Drehkolbengaszähler (Passstück)	DN 50	171 mm	DN 50	171 mm	DN 100	241 mm	SWM	SWM (VIU)
4	Passstück mit 1 Aufschweißmuffe DN 20, Abstand 80mm; Flansche nach DIN 2633	DN 50	250 mm	DN 50	250 mm	DN 100	250 mm	VIU	VIU
l	Baulänge Zählerstrecke (ab Eingangsflansch Passstück 2, Zählerpassstück, Ausgangsflansch Passstück 4)		ca. 675 mm		ca. 675 mm		ca. 745 mm		
h	Einbauhöhe (Abstand OK FFB- Mitte Rohr)		1100 mm		1100 mm		1100 mm		
t	Abstand Wand- Mitte Rohr		350 mm		350 mm		400 mm		
a	Höhe Bedien- und Arbeitsfläche		1800 mm		1800 mm		1800 mm		
b	Breite Bedien- und Arbeitsfläche		1200 mm		1200 mm		1200 mm		
c	Tiefe Bedien- und Arbeitsfläche		1200 mm		1200 mm		1300 mm		

Standardeinbau Gasmessanlagen - Drehkolbengaszähler G160 /G250

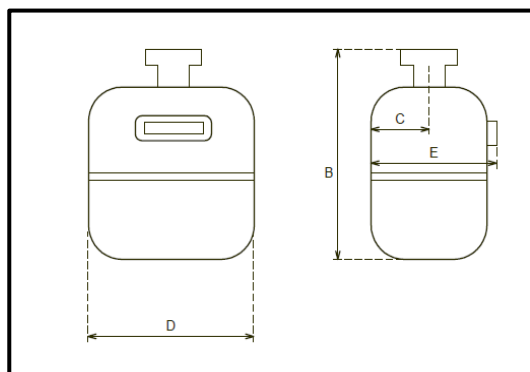


	Bezeichnung	Baumaße für Drehkolbengaszähler PN 16/ HTB-Ausführung						Lieferung durch:	Montage durch:
		G 160 / DN 80		G 160/ DN 100		G 250/DN 100			
		Nennweite	Einbaulänge	Nennweite	Einbaulänge	Nennweite	Einbaulänge		
1	Absperrereinrichtung/ Kugelhahn	≥ DN 80		≥ DN 100		≥ DN 100		VIU	VIU
2	Passstück mit 2 Aufschweißmuffen DN 20, Abstand 80mm; 30° versetzt; Flansche nach DIN 2633	DN 80	250 mm	DN 100	250 mm	DN 100	250 mm	VIU	VIU
3	Drehkolbengaszähler (Passstück)	DN 80	241 mm	DN 100	241 mm	DN 100	241 mm	SWM	SWM (VIU)
4	Passstück mit 1 Aufschweißmuffe DN 20, Abstand 80mm; Flansche nach DIN 2633	DN 80	250 mm	DN 100	250 mm	DN 100	250 mm	VIU	VIU
l	Baulänge Zählerstrecke (ab Eingangsflansch Passstück 2, Zählerpassstück, Ausgangsflansch Passstück 4)		ca. 741 mm		ca. 741 mm		ca. 741 mm		
h	Einbauhöhe (Abstand OK FFB- Mitte Rohr)		1100 mm		1100 mm		1100 mm		
t	Abstand Wand- Mitte Rohr		450 mm		450 mm		450 mm		
a	Höhe Bedien- und Arbeitsfläche		1800 mm		1800 mm		1800 mm		
b	Breite Bedien- und Arbeitsfläche		1200 mm		1200 mm		1200 mm		
c	Tiefe Bedien- und Arbeitsfläche		1300 mm		1300 mm		1300 mm		

Anlage 2 – Messanlagen in Ausführung Balgengaszähler

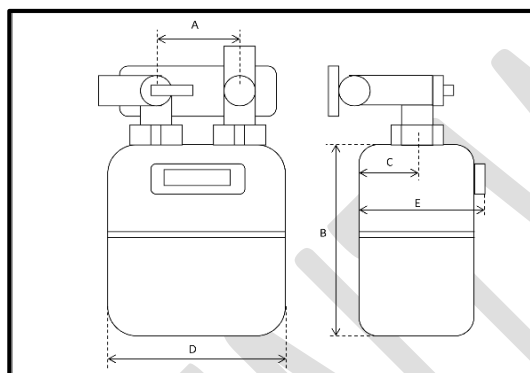
Für ergänzende Informationen ist der Technische Hinweis Gas heranzuziehen. Diese kann bei Bedarf von der Internetseite www.sw-magdeburg.de heruntergeladen werden.

Baumaße Balgengaszähler Einstutzen-Ausführung



Zähler -typ	Rohrleitungs- anschluss Zähleranschlus- ss-stück	Maß B mm	Maß C mm*	Maß D mm	Maß E mm
G 4	DN 25	274	71	233	192
G 6	DN 25	274	71	233	192
G 10	DN 40	370	85	382	206
G 16	DN 40	370	85	382	206
G 25	DN 50	469	138	457	304

Baumaße Balgengaszähler Zweistutzen-Ausführung (nur Bestandsanlagen!)



Zähler -typ	Maß A mm	Maß B mm	Maß C mm*	Maß D mm	Maß E mm
G 4	250	267	71	325	192
G 6	250	267	71	325	192
G 10	280	324	85	382	206
G 16	280	324	85	382	206
G 25	335	443	138	457	304

* Wandabstand ergibt sich meist bei Verwendung geeigneter handelsüblicher Zählerbefestigungseinheiten