

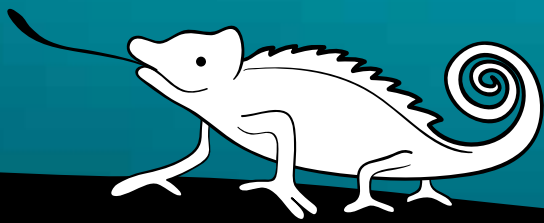


FINDE DEINEN WEG



DURCH DEN
BERUFSDSCHUNDEL

HERAUSFORDERUNG
KARRIERE



SWM
Magdeburg



INHALT

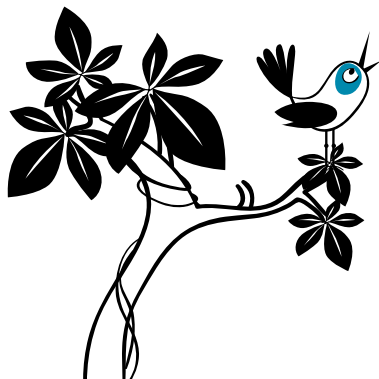
- 03 **HERAUSFORDERUNG PRAXIS**
- 04 Herausforderung Praktikum
- 05 Herausforderung Studienarbeit
- 06 Herausforderung Traineeprogramm
- 07 Herausforderung Rechtsreferendariat
- 08 Herausforderung Volontariat
- 09 Bewerbungshinweise

HERAUSFORDERUNG SWM MAGDEBURG HERAUSFORDERUNG PRAXIS

WIR VERSORGEN DIE MENSCHEN DER LANDESHAUPTSTADT MAGDEBURG und der

Umgebung mit Strom, Gas, Wasser und Wärme und übernehmen die Abwasserentsorgung. In all diesen Bereichen engagieren wir uns für eine sichere, umweltgerechte und wirtschaftliche Ver- und Entsorgung.

Lernen Sie uns kennen. Am besten noch heute. Detaillierte Informationen finden Sie unter www.sw-magdeburg.de.



JETZT DURCHSTARTEN BEI DEN STÄDTISCHEN WERKEN MAGDEBURG GMBH

Im Laufe Ihres Studiums sammeln Sie jede Menge theoretisches Wissen. Aber wie sieht es mit der Praxis aus? Die SWM Magdeburg bieten Ihnen die Chance, Ihr Wissen und Können in aktuellen Projekten und bei der Lösung täglich anfallender Aufgaben in der Praxis anzuwenden.

Im Rahmen eines **Praktikums** können Sie sich zielgerichtet und aktiv auf Ihren beruflichen Einstieg vorbereiten. Sie erhalten einen Einblick in geschäftliche Abläufe sowie in die Organisation eines modernen Energiedienstleisters. Darüber hinaus erfahren Sie, auf welche Fähigkeiten und Fertigkeiten es in der Praxis wirklich ankommt.

Sie können Ihr Praktikum in den **kaufmännischen und technischen Bereichen** unseres Unternehmens sowie im **Bereich (Geo-) Informatik** absolvieren. Wir empfehlen eine Praktikumsdauer von mindestens zwei Monaten. Gern vermitteln wir Ihre Bewerbung auch an unsere Beteiligungsunternehmen.

Je nach Praktikumsart und -dauer erhalten Sie von uns eine **angemessene Vergütung**.

SIE PASSEN ZU UNS, WENN SIE

- ▶ Informationstechnik, Wirtschafts- oder Ingenieurwissenschaften studieren
- ▶ möglichst bereits 3 – 4 Semester studiert haben
- ▶ sicher im Umgang mit modernen Kommunikations- und Informationsmedien sind
- ▶ engagiert und eigenverantwortlich arbeiten
- ▶ teamfähig sind

SIE ERFÜLLEN DIESE VORAUSSETZUNGEN?

Dann haben Sie gute Chancen auf einen **spannenden Praktikumsplatz** bei den SWM Magdeburg. Senden Sie Ihre Bewerbungsunterlagen unter Angabe des Kennworts/Betreffs **„Praktikum“** bitte an unsere Geschäfts- oder E-Mailadresse:

**Städtische Werke Magdeburg GmbH
Personalentwicklung und -betreuung
Kennwort/Betreff „Praktikum“
Am Alten Theater 1
39104 Magdeburg
karriere@sw-magdeburg.de**

SIND SIE NEugierIG GEWORDEN?

Dann informieren Sie sich über unsere aktuellen Praktikumsangebote:

- ▶ im Internet unter **www.sw-magdeburg.de/swm_karriere.php**
- ▶ bei unserer Mitarbeiterin **Maria Fricke**,
Telefon **0391 587-2175**



WÄHLEN SIE EIN PRAXISBEZOGENES THEMA BEI DEN STÄDTISCHEN WERKEN MAGDEBURG GMBH

Sie wollen, dass Ihre Studienarbeit einen praktischen Nutzen hat und nicht in der Schublade verschwindet?

Wir bieten Studierenden wissenschaftliche Fragestellungen an, die von unmittelbarer Bedeutung für unsere Arbeitsprozesse sind. Themen, die nicht nur theoretisch interessant, sondern auch praktisch relevant sind.

Bei den SWM Magdeburg finden Sie eine Vielzahl an interessanten Themen, die Sie wissenschaftlich fundiert bearbeiten können. Auch Ihre eigenen Vorschläge sind uns willkommen. Die detaillierte Festlegung der Themen erfolgt in Absprache mit dem jeweiligen Fachbereich und der Hochschule. Für alle Themen stellen wir Ihnen fachkompetente Betreuer zur Seite.

Nutzen Sie die Möglichkeit, in einem **vorge-schalteten Praktikum** den notwendigen vertieften Einblick in Ihr Thema zu gewinnen.

SIE PASSEN ZU UNS, WENN SIE

- ▶ Informationstechnik, Wirtschafts- oder Ingenieurwissenschaften studieren
- ▶ überwiegend gute bis sehr gute Studienleistungen erzielt haben
- ▶ Freude an der Bearbeitung komplexer praxisnaher Aufgabenstellungen haben
- ▶ sicher im Umgang mit modernen Kommunikations- und Informationsmedien sind
- ▶ engagiert und eigenverantwortlich arbeiten
- ▶ teamfähig sind

SIE ERFÜLLEN DIESE VORAUSSETZUNGEN?

Dann erstellen Sie Ihre **praxisorientierte Studienarbeit** bei den SWM Magdeburg. Senden Sie Ihre Bewerbungsunterlagen unter Angabe des Kennworts/Betreffs „**Studienarbeit**“ bitte an unsere Geschäfts- oder E-Mailadresse:

**Städtische Werke Magdeburg GmbH
Personalentwicklung und -betreuung
Kennwort/Betreff „Studienarbeit“
Am Alten Theater 1
39104 Magdeburg
karriere@sw-magdeburg.de**

SIND SIE INTERESSIERT, IHRE STUDIEN- ARBEIT BEI DEN SWM MAGDEBURG ZU SCHREIBEN?

Dann informieren Sie sich über unsere aktuellen Angebote:

- ▶ im Internet unter www.sw-magdeburg.de/swm_karriere.php
- ▶ bei unserer Mitarbeiterin **Maria Fricke**,
Telefon **0391 587-2175**



MASSGESCHNEIDERTE TRAINEEPROGRAMME FÜR STUDIENABSOLVENTEN/INNEN BEI DEN SWM MAGDEBURG

Sie haben ein technisches oder wirtschaftswissenschaftliches Studium erfolgreich absolviert, sind engagiert und motiviert und möchten Teil eines energiegeladenen Teams sein?

Dann könnte das SWM **Traineeprogramm** ein richtiger Weg für Sie sein. Durch das Traineeprogramm werden Sie mit firmenspezifischen Arbeitsabläufen vertraut gemacht und somit auf eine selbstständige und verantwortungsvolle Tätigkeit in unserem Unternehmen vorbereitet.

UND SO SIEHT IHR WEG AUS:

24 Monate durchlaufen Sie verschiedene kaufmännische oder technische Unternehmensbereiche – abgestimmt nach Ihren persönlichen und beruflichen Zielen, Studienschwerpunkten und unserem vielfältigen Personalentwicklungsprogramm.

In direkter Absprache mit den jeweiligen Bereichen werden Sie ins Tagesgeschäft integriert und lösen eigenverantwortlich anspruchsvolle Aufgabenstellungen.

Als Trainee erhalten Sie eine **angemessene Vergütung**.

SIE PASSEN ZU UNS, WENN SIE

- ▶ ein Studium der Informationstechnik, Wirtschafts- oder Ingenieurwissenschaften erfolgreich abgeschlossen haben
- ▶ mit Freude komplexe Aufgaben durch problemorientiertes Denken und Handeln lösen
- ▶ sicher im Umgang mit modernen Kommunikations- und Informationsmedien sind
- ▶ engagiert und eigenverantwortlich arbeiten
- ▶ teamfähig sind

SIE ERFÜLLEN DIESE VORAUSSETZUNGEN?

Dann haben Sie gute Chancen auf eine **Trainee**stelle bei den SWM Magdeburg. Senden Sie Ihre Bewerbungsunterlagen unter Angabe des Kennworts/Betreffs „**Trainee**“ bitte an unsere Geschäfts- oder E-Mailadresse:

**Städtische Werke Magdeburg GmbH
Personalentwicklung und -betreuung
Kennwort/Betreff „Trainee“
Am Alten Theater 1
39104 Magdeburg
karriere@sw-magdeburg.de**

SIND SIE NEUGIERIG GEWORDEN?

Dann informieren Sie sich über unsere aktuellen Traineeangebote:

- ▶ im Internet unter www.sw-magdeburg.de/swm_karriere.php
- ▶ bei unserer Mitarbeiterin **Jana König**,
Telefon **0391 587-2336**



DIE JURISTISCHE AUSBILDUNG IN INTERESSANTEN RECHTSGEBIETEN BEI DEN SWM MAGDEBURG

Sie befinden sich im Rechtsreferendariat und suchen eine Wahlstation, in der Sie intensiv mit interessanten Rechtsgebieten in Berührung kommen? Dann sind Sie genau richtig bei SWM Magdeburg, dem regionalen Energiedienstleister.

Als **Rechtsreferendar/in** unterstützen Sie aktiv die Mitarbeiter/innen unseres Bereichs Recht und Liegenschaften. Sie werden von Anfang an in das Team integriert. Ihnen werden alle in einem modernen Unternehmen anfallenden Rechtsfragen aus den Gebieten Wirtschafts- und Energierecht, Öffentliches Recht sowie Zivilrecht begegnen.

IHR AUFGABENBEREICH UMFASST BEISPIELSWEISE:

- ▶ Prüfung und Ausarbeitung von Verträgen
- ▶ Teilnahme an Verhandlungen
- ▶ juristische Begleitung und Betreuung unterschiedlicher Projekte
- ▶ juristische Bearbeitung komplexer wirtschaftlich-technischer Vorgänge

SIE PASSEN ZU UNS, WENN SIE

- ▶ Ihr erstes Staatsexamen mit Erfolg abgeschlossen haben
- ▶ über technisches Verständnis verfügen
- ▶ sicher im Umgang mit modernen Kommunikations- und Informationsmedien sind
- ▶ engagiert und eigenverantwortlich arbeiten
- ▶ teamfähig sind

SIE ERFÜLLEN DIESE VORAUSSETZUNGEN?

Dann senden Sie Ihre Bewerbungsunterlagen unter Angabe des Kennworts/Betreffs **„Rechtsreferendariat“** bitte an unsere Geschäfts- oder E-Mailadresse:

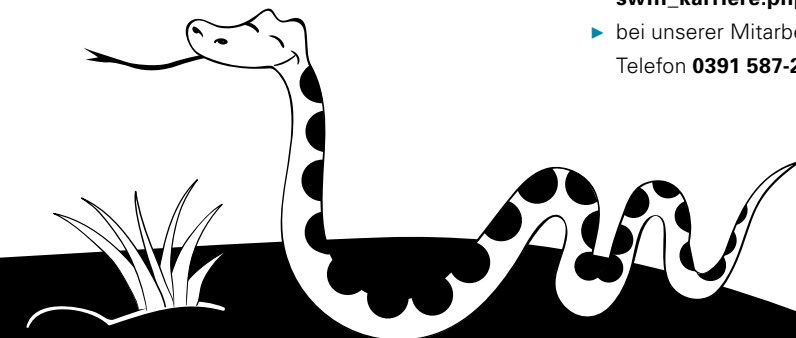
**Städtische Werke Magdeburg GmbH
Personalentwicklung und -betreuung
Kennwort/Betreff „Rechtsreferendariat“
Am Alten Theater 1
39104 Magdeburg
karriere@sw-magdeburg.de**

SIND SIE INTERESSIERT, IN IHRER WAHLSTATION FÜR

SWM Magdeburg zu arbeiten?

Dann informieren Sie sich über unsere aktuellen Angebote:

- ▶ im Internet unter **www.sw-magdeburg.de/swm_karriere.php**
- ▶ bei unserer Mitarbeiterin **Maria Fricke**,
Telefon **0391 587-2175**



UNTERNEHMENSKOMMUNIKATION MIT BISS: VOLONTARIAT IN DER PRESSE- UND ÖFFENTLICHKEITSARBEIT

Möchten Sie in einem zweijährigen Volontariat einen unserer spannendsten Unternehmensbereiche kennen lernen? In unserem Bereich Presse- und Öffentlichkeitsarbeit erfahren Sie intensiv, was klassische Pressearbeit im Unternehmen bedeutet, z. B.:

- ▶ Mitarbeit bei der **Erstellung des Kundenmagazins** und der Mitarbeiterzeitschrift
- ▶ Vorbereitung von **Pressemitteilungen**
- ▶ Inhaltliche Betreuung des **SWM Internet- und Intranetauftritts**
- ▶ Vorbereitung von **Veranstaltungen der Geschäftsführung / Öffentlichkeitsarbeit**

Ebenso lernen Sie mit SWM Magdeburg verbundene Unternehmen und unsere Beteiligungsunternehmen kennen.

SIE PASSEN ZU UNS, WENN SIE

- ▶ über ein abgeschlossenes Hochschulstudium in einer entsprechenden Fachrichtung verfügen
- ▶ bereits Erfahrungen im Bereich Journalismus/ Öffentlichkeitsarbeit gesammelt haben
- ▶ sicher im Umgang mit modernen Kommunikations- und Informationsmedien sind
- ▶ engagiert und eigenverantwortlich arbeiten
- ▶ teamfähig sind

SIE ERFÜLLEN DIESE VORAUSSETZUNGEN?

Dann senden Sie Ihre Bewerbungsunterlagen unter Angabe des Kennworts/Betreffs **„Volontariat“** bitte an unsere Geschäfts- oder E-Mailadresse:

Städtische Werke Magdeburg GmbH
Personalentwicklung und -betreuung
Kennwort/Betreff „Volontariat“
Am Alten Theater 1
39104 Magdeburg
karriere@sw-magdeburg.de

HABEN WIR IHR INTERESSE GEWECKT, SICH IM BEREICH PRESSE- UND ÖFFENTLICHKEITSARBEIT DER SWM MAGDEBURG ZU ENGAGIEREN?

Dann informieren Sie sich über unsere aktuellen Volontariatsangebote:

- ▶ im Internet unter **www.sw-magdeburg.de/swm_karriere.php**
- ▶ bei unserer Mitarbeiterin **Maria Fricke**,
Telefon **0391 587-2175**



BEWERBUNGSHINWEISE

IHRE BEWERBUNG SOLLTE FOLGENDE UNTERLAGEN ENTHALTEN:

- ▶ Anschreiben, aus dem Ihr Studiengang (ggf. Vertiefungsrichtung) und Ihre Motivation für die Bewerbung hervorgeht,
- ▶ Angabe des Zeitraumes und des gewünschten Fachbereichs
- ▶ tabellarischer Lebenslauf
- ▶ aktuelle Leistungsübersichten
- ▶ Abschluss- und Arbeitszeugnisse/Referenzen

SENDEN SIE IHRE BEWERBUNGSUNTERLAGEN BITTE AN:

Städtische Werke Magdeburg GmbH
Personalentwicklung und -betreuung
Kennwort/Betreff
Am Alten Theater 1
39104 Magdeburg

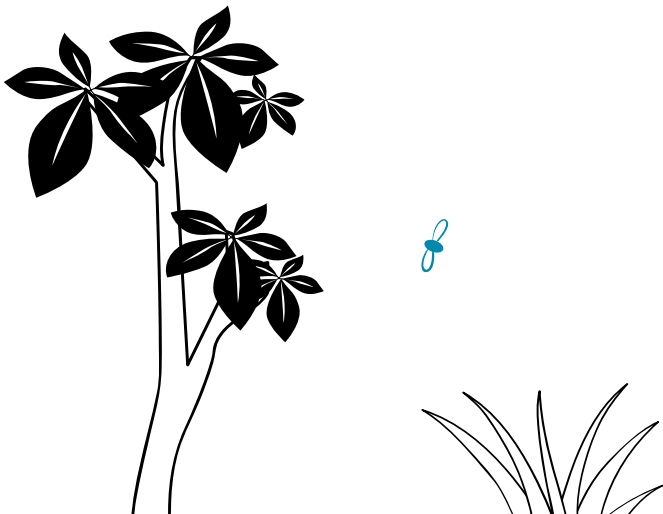
ONLINE RICHTEN SIE IHRE BEWERBUNG AN:

karriere@sw-magdeburg.de

- ▶ Im **„Betreff“** der E-Mail tragen Sie bitte ein: **Trainee / Praktikant / Masterarbeit etc.** im Bereich ...
- ▶ Ihre E-Mail inkl. Anhänge (pdf) sollte eine Dateigröße von 3 MB nicht überschreiten.

Ein eindeutiger Stellenbezug und der Hinweis auf den konkreten Einsatzbereich unterstützt eine schnelle Bearbeitung.

Unsere derzeitigen Karriereangebote finden Sie unter: http://www.sw-magdeburg.de/swm_karriere.php.



DIE SWM MAGDEBURG WÜNSCHEN VIEL ERFOLG!

DER NÄCHSTE SCHRITT

ZUM KARRIERESTART:

**Städtische Werke Magdeburg GmbH
Personalentwicklung und -betreuung
Am Alten Theater 1
39104 Magdeburg**

IHRE ANSPRECHPARTNERINNEN:

Maria Fricke

Jana König

Telefon **0391 587-2175** oder **-2336**

Fax **0391 587-1577**

karriere@sw-magdeburg.de

www.sw-magdeburg.de





STÄDTISCHE WERKE MAGDEBURG GMBH

Personalentwicklung und -betreuung Am Alten Theater 1 39104 Magdeburg

Tel.: 0391 587-2175 www.sw-magdeburg.de karriere@sw-magdeburg.de