



FINDE DEINEN WEG



ALLES ÜBER EINE
BERUFSAUSBILDUNG
BEI SWM MAGDEBURG.

SWM
Magdeburg



INHALT

KAUFMÄNNISCHE UND INFORMATIONSTECHNOLOGISCHE AUSBILDUNGS- UND STUDIENMÖGLICHKEITEN

- 04 Bachelor of Arts im Dualen Studiengang
Betriebswirtschaftslehre
- 05 Industriekaufmann/-frau
- 06 Bachelor of Science im Dualen Studium Fachrichtung
Informatik einschließlich Berufsausbildung zum/zur
Fachinformatiker/-in (Fachrichtung Anwendungsentwicklung)

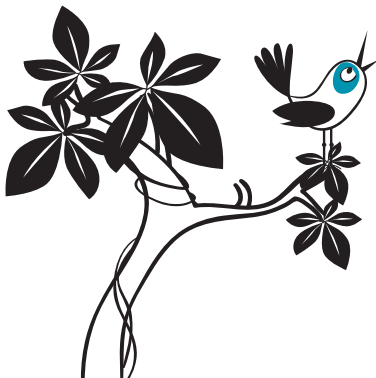
GEWERBLICH-TECHNISCHE AUSBILDUNGSBERUFE

- 07 Vermessungstechniker/-in
- 08 **GEPLANT:**
Bachelor of Science im Dualen Studium Fachrichtung
Elektrotechnik
- 09 Elektroniker/-in für Betriebstechnik
- 10 Anlagenmechaniker/-in
- 11 Fachkraft für Abwassertechnik

ATTRAKTIVE AUSBILDUNGS- UND STUDIENMÖGLICHKEITEN BEI SWM MAGDEBURG

VERANTWORTUNG TRAGEN, Entscheidungen treffen und eigenes Geld verdienen. Was ist interessanter, spannender und lohnender als der richtige Einstieg ins Berufsleben? In einem Job, in dem Sie sich beruflich wie persönlich weiterentwickeln können. Dann sind Sie richtig bei SWM Magdeburg.

Die SWM Magdeburg sind ein modernes, innovatives Energiedienstleistungsunternehmen. Unser Leistungsspektrum reicht von Strom, Gas und Wärme bis zu Wasser und Entsorgung. In all diesen Bereichen engagieren wir uns für die sichere, umweltgerechte und wirtschaftliche Versorgung der Menschen der Landeshauptstadt Magdeburg.



Weitergehende Informationen erhalten Sie unter: **www.sw-magdeburg.de** oder bei unserer Mitarbeiterin Maria Fricke, Telefon: **0391 587-2175**

Einsendeschluss für Ihre Bewerbung:

Ihre Bewerbungsunterlagen für das nächste Ausbildungsjahr senden Sie bis zum **31.10.** des laufenden Jahres an folgende Adresse:

**Städtische Werke Magdeburg GmbH
Personalentwicklung und -betreuung
Am Alten Theater 1
39104 Magdeburg**

Ihre Bewerbung sollte Folgendes enthalten:

- ▶ Bewerbungsanschreiben mit Angabe des gewünschten Ausbildungsberufes
- ▶ Tabellarischer Lebenslauf
- ▶ Beglaubigte Kopie der beiden letzten Jahreszeugnisse/des Abschlusszeugnisses
- ▶ Kopien von Praktikumszeugnissen

BACHELOR OF ARTS IM DUALEN STUDIENGANG BETRIEBSWIRTSCHAFTSLEHRE

ANFORDERUNGEN

- ▶ Allgemeine Hochschulreife
- ▶ Sehr gute Leistungen in den Fächern
Deutsch und Mathematik
- ▶ Grundlegende PC-Kenntnisse
- ▶ Selbstständiges Arbeiten
- ▶ Verantwortungsbewusstsein
- ▶ Teamfähigkeit
- ▶ Kommunikationsfähigkeit
- ▶ Gesundheitliche Eignung gemäß berufsgesundheitlicher Grundsätze und Jugendarbeitsschutzgesetz

AUSBILDUNGSVERLAUF

- ▶ 7 Semester Regelstudienzeit
- ▶ Möglichkeit, nach 2 Jahren die Prüfung zum/zur Industriekaufmann/-frau abzulegen
- ▶ Nach 3,5 Jahren Bachelorprüfung einschließlich Anfertigung der Bachelorarbeit
- ▶ Praxisphasen in den kaufmännischen Bereichen bei SWM Magdeburg
- ▶ Theoriephasen an der Hochschule Magdeburg-Stendal (FH), am Hochschulstandort Stendal, FB Wirtschaft

BEISPIELE FÜR EINSATZBEREICHE VON BACHELOR OF ARTS

Materialwirtschaft

- ▶ Beschaffen von Roh-, Hilfs- und Betriebsstoffen
- ▶ Lagerverwaltung

Finanz- und Rechnungswesen

- ▶ Erstellen des Jahresabschlusses
- ▶ Investitionsplanung und -rechnung, Finanzplanung

Personalwesen

- ▶ Personalverwaltung und -planung
- ▶ Personalentwicklung
- ▶ Lohn- und Gehaltsabrechnung

Marketing/Vertrieb

- ▶ Pflege von Kundenkontakten
- ▶ Kundenberatung und -betreuung
- ▶ Produktentwicklung, Marktforschung, Entwicklung von Kommunikationsstrategien

AUFSTIEGS- UND FORTBILDUNGSMÖGLICHKEITEN

- ▶ Ausbilder/-in
- ▶ Weiterführende Studiengänge, z. B. Master of Arts



ANFORDERUNGEN

- ▶ Mindestens erweiterter Realschulabschluss
- ▶ Sehr gute Leistungen in den Fächern Mathematik, Deutsch und Sozialkunde
- ▶ Grundlegende PC-Kenntnisse
- ▶ Selbstständiges Arbeiten
- ▶ Verantwortungsbewusstsein
- ▶ Teamfähigkeit
- ▶ Kommunikationsfähigkeit
- ▶ Gesundheitliche Eignung gemäß berufsgenossenschaftlicher Grundsätze und Jugendarbeitsschutzgesetz

AUSBILDUNGSVERLAUF

- ▶ 3 Jahre
- ▶ Abschlussprüfung bei der IHK Magdeburg
- ▶ Praktische Ausbildung bei SWM Magdeburg: Bereiche Materialwirtschaft, Kundenbetreuung, Finanz- und Rechnungswesen, Controlling, Marketing und Personalwesen
- ▶ Theoretische Ausbildung in der Berufsbildenden Schule I in Magdeburg

INDUSTRIEKAUFLEUTE ...

- ▶ verkaufen die Produkte und Dienstleistungen des Unternehmens
- ▶ betreiben Marketingaktivitäten von der Analyse der Marktpotenziale bis zum Kundenservice
- ▶ beraten und betreuen Kunden
- ▶ ermitteln den Bedarf an Produkten und Dienstleistungen, kaufen Materialien, Produktionsmittel und Dienstleistungen ein und disponieren diese für die Leistungserstellung und den Vertrieb
- ▶ bearbeiten betriebswirtschaftliche Themen in allen Funktionen des Unternehmens (Finanzierung, Investitionen, Rentabilität, Kostenplanung, -analyse und -verfolgung usw.)
- ▶ bearbeiten Geschäftsvorgänge des Rechnungswesens
- ▶ werten Kennzahlen und Statistiken für die Erfolgskontrolle und zur Steuerung betrieblicher Prozesse aus
- ▶ wenden Instrumente zur Personalbeschaffung und zur Personalauswahl an
- ▶ planen den Personaleinsatz und bearbeiten Aufgaben der Personalverwaltung
- ▶ arbeiten team-, prozess- und projektorientiert unter Verwendung aktueller Informations-, Kommunikations- und Medientechniken

AUFSTIEGS- UND FORTBILDUNGSMÖGLICHKEITEN

- ▶ Ausbilder/-in
- ▶ Betriebswirt/-in
- ▶ Industriefachwirt/-in



BACHELOR OF SCIENCE IM DUALEN STUDIUM

FACHRICHTUNG INFORMATIK EINSCHLIESSLICH BERUFSAUSBILDUNG ZUM/ZUR FACHINFORMATIKER/-IN FACHRICHTUNG ANWENDUNGSENTWICKLUNG

ANFORDERUNGEN

- ▶ Allgemeine Hochschulreife
- ▶ Sehr gute Leistungen in den Fächern Mathematik, Informatik und Deutsch
- ▶ Logisches und analytisches Denken
- ▶ Selbstständiges und konzeptionelles Arbeiten
- ▶ Kommunikations- und Teamfähigkeit
- ▶ Gesundheitliche Eignung gemäß berufsgenossenschaftlicher Grundsätze und Jugendarbeitsschutzgesetz

AUSBILDUNGSVERLAUF

- ▶ 6 Semester Regelstudienzeit
- ▶ Wechsel von Theorie- und Praxisphasen:
Praxisphasen bei SWM Magdeburg, Bereich Organisation und Datenverarbeitung. Theoriephasen an der Otto-von-Guericke-Universität in Magdeburg, Fakultät für Informatik
- ▶ Nach 2,5 Jahren Abschlussprüfung gemäß BBiG im Beruf Fachinformatiker/-in Anwendungsentwicklung bei der IHK Magdeburg
- ▶ Nach 4 Jahren Studienabschluss durch Bachelorprüfung einschließlich Anfertigung der Bachelorarbeit

FACHINFORMATIKER/-INNEN ...

- ▶ konzipieren und realisieren kundenspezifische Softwareanwendungen
- ▶ testen und dokumentieren Anwendungen
- ▶ modifizieren bestehende Anwendungen
- ▶ setzen Methoden der Projektplanung, -durchführung und -kontrolle ein
- ▶ wenden Software-Entwicklungswerkzeuge an
- ▶ entwickeln anwendungsgerechte ergonomische Bedienoberflächen
- ▶ beheben Fehler durch den Einsatz von Experten- und Diagnosesystemen
- ▶ präsentieren Anwendungen
- ▶ beraten und schulen Benutzer

AUFSTIEGS- UND FORTBILDUNGSMÖGLICHKEITEN

- ▶ Ausbilder/-in
- ▶ Weiterführende Studiengänge,
z. B. Master of Science



ANFORDERUNGEN

- ▶ Sehr guter erweiterter Realschulabschluss oder allgemeine Hochschulreife
- ▶ Gute Leistungen in den Fächern Mathematik, Physik, Geografie und Deutsch
- ▶ Grundlegende PC-Kenntnisse
- ▶ Führerschein Klasse B von Vorteil
- ▶ Selbstständiges exaktes Arbeiten
- ▶ Verantwortungsbewusstsein
- ▶ Teamfähigkeit
- ▶ Gesundheitliche Eignung gemäß berufsgenossenschaftlicher Grundsätze und Jugendarbeitsschutzgesetz

AUSBILDUNGSVERLAUF

- ▶ 3 Jahre
- ▶ Abschlussprüfung beim Landesamt für Vermessung und Geoinformation Sachsen-Anhalt
- ▶ Praktische Ausbildung bei SWM Magdeburg: Bereich Technischer Service/Vermessung
- ▶ Außerbetriebliche Praktika bei den Landesämtern für Vermessung und Geoinformation, Amt für Landwirtschaft und Flurneuordnung, Wasser- und Schifffahrtsamt Magdeburg und bei öffentlich bestellten Vermessungsingenieurbüros
- ▶ Theoretische Ausbildung in den Berufsbildenden Schulen »Otto von Guericke« Magdeburg

VERMESSUNGSTECHNIKER/-INNEN ...

- ▶ bereiten Vermessungen mit den dazugehörigen Berechnungen vor und werten sie aus
- ▶ holen Kopien bereits vorhandener Karten und Pläne ein und stellen Unterlagen über vorhandene Vermessungspunkte bereit
- ▶ führen Kontrollberechnungen aus und stellen die Vermessungsergebnisse dar
- ▶ führen Lage- und Höhenvermessungen durch
- ▶ wirken bei Grundstücksvermessungen sowie bau- und ingenieurtechnischen Vermessungen mit
- ▶ arbeiten bei der Auswertung von Luftbildern mit
- ▶ stellen Nachweise und Dateien (Verzeichnisse, Kataster, Kartenwerke und Dokumentationen) auf und führen sie
- ▶ erteilen Auskünfte anhand dieser Nachweise und Dateien

AUFSTIEGS- UND FORTBILDUNGSMÖGLICHKEITEN

- ▶ Ausbilder/-in
- ▶ Staatl. geprüfte/-r Techniker/-in
- ▶ Bachelor/Master of Engineering in Vermessungswesen oder Geoinformatik



BACHELOR OF SCIENCE IM DUALEN STUDIUM FACHRICHTUNG ELEKTROTECHNIK UND BERUFSAUSBILDUNG ZUM/ZUR ELEKTRONIKER/-IN FÜR BETRIEBSTECHNIK

Die Einführung dieses dualen Studienganges befindet sich derzeit in der Planung. Aktuelle Informationen erhalten Sie unter den in der Broschüre genannten Kontaktmöglichkeiten.

ANFORDERUNGEN

- ▶ Allgemeine Hochschulreife
- ▶ Sehr gute Leistungen in den Fächern Mathematik, Physik und Deutsch
- ▶ Technisches Verständnis
- ▶ Handwerkliches Geschick
- ▶ Verantwortungsbewusstsein
- ▶ Teamfähigkeit
- ▶ Gesundheitliche Eignung gemäß berufsgenossenschaftlicher Grundsätze und Jugendarbeitsschutzgesetz

AUSBILDUNGSVERLAUF

- ▶ 6 Semester Regelstudienzeit
- ▶ Abschlussprüfung gemäß BBiG im Beruf Elektroniker/-in für Betriebstechnik
- ▶ Nach 4 Jahren Studienabschluss durch Bachelorprüfung einschließlich Anfertigung der Bachelorarbeit
- ▶ Praxisphasen im Bereich Netzservice Elektrizitätsversorgung bei SWM Magdeburg
- ▶ Theoriephasen an der Otto-von-Guericke-Universität Magdeburg, Fakultät für Elektrotechnik und Informationstechnik



ANFORDERUNGEN

- ▶ Mindestens Realschulabschluss
- ▶ Gute Leistungen in den Fächern Mathematik, Physik und Deutsch
- ▶ Technisches Verständnis
- ▶ Handwerkliches Geschick
- ▶ Verantwortungsbewusstsein
- ▶ Teamfähigkeit
- ▶ Gesundheitliche Eignung gemäß berufsgenossenschaftlicher Grundsätze und Jugendarbeitsschutzgesetz

AUSBILDUNGSVERLAUF

- ▶ 3,5 Jahre
- ▶ Abschlussprüfung bei der IHK Magdeburg
- ▶ Praktische Ausbildung bei SWM Magdeburg: im Netz- und Anlagenservice (Strom, Gas, Wasser, Wärme) und im Bereich Abwasserentsorgung sowie in der SWM Netze GmbH
- ▶ Theoretische Ausbildung in den Berufsbildenden Schulen »Otto von Guericke« Magdeburg

ELEKTRONIKER/-INNEN FÜR BETRIEBSTECHNIK ...

- ▶ montieren und installieren Leitungsführungssysteme, Informationsleitungen und Energieleitungen einschließlich allgemeiner Versorgungsleitungen
- ▶ installieren und richten Maschinen und Antriebssysteme einschließlich pneumatischer/hydraulischer Komponenten ein

- ▶ bauen Schaltgeräte und Automatisierungssysteme zusammen und verdrahten sie
- ▶ programmieren und konfigurieren Systeme, prüfen die Funktion und die Sicherheitseinrichtungen der Systeme
- ▶ überwachen und warten Anlagen, führen regelmäßige Prüfungen durch, analysieren Störungen, ergreifen Sofortmaßnahmen und setzen Anlagen instand
- ▶ übernehmen elektrische Anlagen

Typische Einsatzgebiete sind

- ▶ Energieverteilungsanlagen und -netze
- ▶ Gebäudeinstallationen und -netze
- ▶ Betriebsanlagen/Betriebsausrüstungen
- ▶ Produktions- und verfahrenstechnische Anlagen
- ▶ Schalt- und Steueranlagen

AUFSTIEGS- UND FORTBILDUNGSMÖGLICHKEITEN

- ▶ Ausbilder/-in
- ▶ Staatl. geprüfte/-r Elektrotechniker/-in
- ▶ Technische/-r Betriebswirt/-in
- ▶ Geprüfte/-r Industriemeister/-in Elektrotechnik



ANFORDERUNGEN

- ▶ Mindestens Realschulabschluss
- ▶ Gute Leistungen in den Fächern Mathematik, Physik und Deutsch
- ▶ Technisches Verständnis
- ▶ Handwerkliches Geschick
- ▶ Verantwortungsbewusstsein
- ▶ Teamfähigkeit
- ▶ Gesundheitliche Eignung gemäß berufsgenossenschaftlicher Grundsätze und Jugendarbeitsschutzgesetz

AUSBILDUNGSVERLAUF

- ▶ 3,5 Jahre
- ▶ Abschlussprüfung bei der IHK Magdeburg
- ▶ Praktische Ausbildung bei SWM Magdeburg: im Netz- und Anlagenservice (Strom, Gas, Wasser, Wärme)
- ▶ Theoretische Ausbildung in den Berufsbildenden Schulen »Otto von Guericke« Magdeburg

ANLAGENMECHANIKER/-INNEN ...

- ▶ planen ihre Aufgaben auf der Basis von Prozessdaten, technischen Regelwerken, Konstruktionszeichnungen, Montage- und Wartungsplänen
- ▶ fertigen Bauteile und fügen sie zu Baugruppen, Apparaten und Anlagen zusammen
- ▶ prüfen und stellen Funktionen an Baugruppen oder Apparaten und Anlagen ein
- ▶ kontrollieren verantwortlich die ausgeführten Arbeiten und führen gegebenenfalls Nacharbeiten durch

- ▶ nutzen für ihre Tätigkeiten vorgegebene Maschinen, Montagehilfseinrichtungen, Transportmittel und Werkzeuge
- ▶ beteiligen sich aktiv an Gruppengesprächen zur Verbesserung von Prozesssicherheit und Qualität
- ▶ arbeiten – insbesondere durch prozesssichernde Hinweise und Informationen – mit vor- und nachgelagerten Bereichen zusammen
- ▶ führen die notwendigen Einstell-, Pflege- und Wartungsarbeiten an den von ihnen benutzten Einrichtungen, Maschinen und Werkzeugen durch
- ▶ führen Wartungen und Inspektionen durch
- ▶ üben ihre Tätigkeiten unter Beachtung der einschlägigen Vorschriften und Sicherheitsbestimmungen selbstständig aus und arbeiten im Team

Typische Einsatzgebiete sind

- ▶ Anlagenbau
- ▶ Apparate- und Behälterbau
- ▶ Instandhaltung
- ▶ Rohrsystemtechnik
- ▶ Schweißtechnik
- ▶ Produktions- und verfahrenstechnische Anlagen
- ▶ Schalt- und Steueranlagen

AUFSTIEGS- UND FORTBILDUNGSMÖGLICHKEITEN

- ▶ Geprüfte/-r Industriemeister/-in Metall
- ▶ Technische/-r Betriebswirt/-in
- ▶ Staatl. geprüfte/-r Techniker/-in

ANFORDERUNGEN

- ▶ Mindestens Realschulabschluss
- ▶ Gute Leistungen in den naturwissenschaftlichen Fächern, Mathematik und Deutsch
- ▶ Technisches Verständnis
- ▶ Handwerkliches Geschick
- ▶ Verantwortungsbewusstsein
- ▶ Teamfähigkeit
- ▶ Gesundheitliche Eignung gemäß berufsgenossenschaftlicher Grundsätze und Jugendarbeitsschutzgesetz

AUSBILDUNGSVERLAUF

- ▶ 3 Jahre
- ▶ Abschlussprüfung bei der IHK Magdeburg
- ▶ Praktische Ausbildung bei SWM Magdeburg: Bereich Abwasserentsorgung
- ▶ Theoretische Ausbildung im Berufsschulzentrum »August von Parseval« Bitterfeld-Wolfen

FACHKRÄFTE FÜR ABWASSERTECHNIK ...

- ▶ planen, überwachen, steuern die technischen Anlagen in Klärwerken und dokumentieren die Prozessabläufe

- ▶ erkennen Störungen im Prozessablauf und leiten Maßnahmen zur Störungsbeseitigung ein
- ▶ erkennen Gefährdungen im Arbeitsablauf und führen Schutzmaßnahmen durch
- ▶ führen Messungen und analytische Bestimmungen zur Prozess- und Qualitätskontrolle durch
- ▶ bedienen Anlagen und Geräte
- ▶ inspizieren und warten Maschinen, Geräte und technische Systeme der Abwasserab-
leitung, der Abwasserbehandlung sowie der Klärschlammbehandlung und -verwertung
- ▶ kennen die Gefahren im Umgang mit elektrischem Strom, beurteilen Störungen und führen elektrotechnische Arbeiten aus
- ▶ überwachen und dokumentieren die Einhaltung technischer Anforderungen
- ▶ arbeiten kosten-, umwelt- und hygienebewusst

AUFSTIEGS- UND FORTBILDUNGSMÖGLICHKEITEN

- ▶ Ausbilder/-in
- ▶ Staatl. geprüfte/-r Techniker/-in
- ▶ Technische/-r Betriebswirt/-in
- ▶ Geprüfte/-r Abwassermeister/-in





STÄDTISCHE WERKE MAGDEBURG GMBH

Personalentwicklung und -betreuung Am Alten Theater 1 39104 Magdeburg

Tel.: 0391 587-2175 www.sw-magdeburg.de karriere@sw-magdeburg.de